



## AREE Datacenter

est un logiciel de suivi et de comptabilité des énergies consommées dans les datacenters et les salles serveurs.


AREE Datacenter est la solution idéale pour visualiser, suivre et analyser les consommations d'énergie dans votre Datacenter. Depuis n'importe quel navigateur Web, vous pouvez consulter les données relatives aux consommations de votre site. Ses capacités de regroupement, de comparaison et de calculs vous permettent de visualiser et d'analyser vos données en temps réel ou historisées.



Les entreprises utilisent de plus en plus leurs ressources informatiques pour atteindre leurs objectifs et accroître leur rentabilité. Pour répondre aux exigences de disponibilité et de sécurité, les Datacenters ne cessent de se développer pour assurer des opérations informatiques toujours plus importantes, plus puissantes et plus consommatrices d'énergie. Dans ce contexte, on comprend l'importance de mesurer, d'analyser et de réduire la consommation d'énergie pour diminuer sensiblement les coûts d'exploitation.

**AREE Datacenter, le logiciel pour aider les gestionnaires en technologies et infrastructures à optimiser l'efficacité énergétique et la rentabilité des Datacenters.**

### Suivi des consommations



- Alimentations électriques
- Gestion électrique
- Onduleurs
- Groupe électrogène
- Climatisation, free cooling
- Humidificateur
- Serveurs, Réseaux, Télécom
- Contrôle d'accès, Éclairages
- Détection Incendie, ...

### KPI

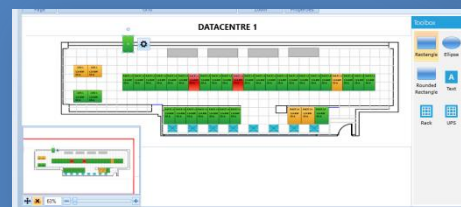
- PUE
- DCIe
- CUE
- DCg
- DCp
- ECdc
- EChe
- ...



### Intégrations :

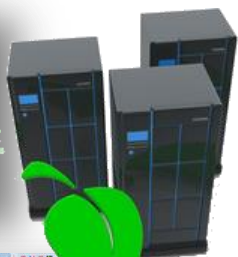
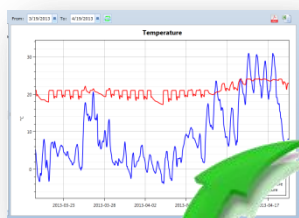
AREE Datacenter comprend en standard des drivers permettant de collecter les données depuis :

- Vos équipements (SNMP, BACnet, modbus...)
- Vos applications (OPC...)
- Vos bases de données.
- Autre (FTP...)



AREE Datacenter peut également être facilement étendu pour répondre à vos besoins.

**Efficacité énergétique: Faites des économies importantes sur vos factures énergétiques tout en réduisant les émissions de CO2.**



## Bénéfices :

- Visualisez en temps réel vos indices de performance énergétique et votre empreinte carbone.
- Personnalisez votre affichage pour le suivi des KPI
- Intégrez les plans des salles informatiques et surveillez en continu les seuils de consommations
- Suivez en continu l'évolution de vos consommations afin de vérifier l'efficacité d'un plan énergétique, etc.
- Suivi PUE, Dcie, CUE, WUE, équilibre de phases, ...
- Afficher des graphes et indicateurs dynamiques dans la salle informatique et/ou les halls et parties communes.



- Contrôler vos factures en affichant le coût de vos consommations sur une période en tenant compte des tarifs.
- Organisez vos compteurs comme vous le souhaitez (Par emplacement, services, groupes).
- Comparer vos consommations entre différentes périodes ou différents emplacements.

## Caractéristiques :

- Interface utilisateur intuitive entièrement web utilisant les dernières technologies (Silverlight).
- Gestion de droits d'accès pour l'affichage et la configuration.
- Regroupement de compteurs par emplacement, groupe ou service.
- Possibilité de créer des compteurs virtuels.
- Gestion des tarifs.
- Gestion d'unités multiples avec conversion automatique pour la comparaison ou l'agrégation.
- Calcul automatique et suivi de l'indice PUE (Performance énergétique de l'infrastructure informatique).
- Calcul automatique et suivi de l'indice Dcie, C.U.E, E.R.E, WUE.
- Calcul du rendement UPS, Climatisation, Groupes Electrogènes.
- Prise en compte des informations de consommations d'énergie des PDU.
- Energie réactive, Equilibre des phases.
- Calcul des Degrés Jours Unifiés (DJU) pour comparer les consommations indépendamment des conditions climatiques.
- Impression et exportation de rapports de consommation sous différents formats.
- Connectivité : SNMP, BACnet, Modbus, OPC, Base de données...
- Création de tableaux de bord personnalisés à partir d'élément de base (courbe de consommation, graphique de performance énergétique, jauge...).

Devenez notre partenaire commercial ou technologique : contactez-nous !

